




INFORMACIÓN DIGITAL

PARA LA

ATENCIÓN Y PREVENCIÓN

DE VIOLENCIA DE

GÉNERO EN LA FFYL



Elaboran:

Comisión Interna para la Igualdad de Género (CInIG)

Comisión Tripartita Autónoma (CTA)

Facultad de Filosofía y Letras, UNAM



Facultad de
Filosofía y Letras



ÍNDICE



- ▶ 1 Actuación inmediata en casos de violencia de género
- ▶ 2 Delegación de la Defensoría de los Derechos Universitarios (DDU) en la Facultad de Filosofía y Letras (FFyL)
- ▶ 3 Prevención: protocolos de actuación
- ▶ 4 Directorio de Comisiones y Personas Orientadoras Comunitarias (POC's) en la FFyL
- ▶ 5 Explora la página de la Coordinación para la Igualdad de Género UNAM (CIGU)
- ▶ 6 Atención psicológica en la UNAM
- ▶ 7 Atención psicológica externa a la UNAM
- ▶ 8 Normatividad universitaria en materia de igualdad y violencia de género

▶ Recursos y servicios para la comunidad FFyL

▶ Recursos y servicios en la UNAM

▶ Recursos y servicios externos a la UNAM



▶▶ ACTUACIÓN INMEDIATA



Da click en el recurso

- ➡ Ruta de atención para quejas por violencia de género.
- ➡ Video que explica la ruta de atención para quejas por violencia de género.


¿Para qué te sirve este recurso?

La ruta de atención explica los pasos necesarios para emitir una queja por violencia de género ante la Defensoría de los Derechos Universitarios. Conoce más sobre las funciones de esta instancia en este VIDEO.

Contacta a la Defensoría



Defensoría de los
Derechos Universitarios
Igualdad y Atención de
la Violencia de Género

 **55 41 61 60 48**
con 40 líneas

Marca 1 para Derechos Universitarios
Marca 2 para Género

Horario de atención
L-V 9:00 a 15:00 horas y
17:00 a 20:30 horas

Si ya la conoces, también podrías marcar el número de
extensión de la persona con la que deseas comunicarte.

Asesoría en línea
 defensoria.unam.mx

Dirección
gbarrena@unam.mx
guadalupe@defensoria.unam.mx
55 5622 6222
Unidad Administrativa
55 5622 6224

¡Síguenos!

 Defensoría UNAM  unamddu  @UNAMDDU

▶▶ LA DEFENSORÍA EN LA FFYL

Da click en el recurso



Croquis con la ubicación de la Defensoría en la FFyL.



TikTok que te explica paso a paso cómo llegar.



¿Para qué te sirve este recurso?

Sabemos que no siempre es fácil ubicarnos en la Facultad. Por eso, este croquis y TikTok te ayudarán a identificar la delegación de la Defensoría de los Derechos Universitarios en la FFyL, donde recibirás acompañamiento psicológico y asesoría legal para interponer tu queja.

¡Recuerda!

Se encuentra en la Torre I de Humanidades, piso 5, cubículos 17 y 18.





PREVENCIÓN



La UNAM cuenta con protocolos que orientan las acciones del personal correspondiente para atender casos de violencia de género, así como para actuar cuando una persona de la comunidad universitaria no está localizada. ¿Ya los conoces?

Da click en el recurso



Protocolo para la atención de casos de violencia de género en la UNAM.



Protocolo de actuación en caso de persona no localizada, parte de la comunidad universitaria.

¿Para qué te sirve este recurso?

En el primero encontrarás: qué se considera violencia de género, cuáles son los principios que rigen su prevención dentro de la UNAM, y qué instancias universitarias y mecanismos existen para atenderla. Es importante conocer el segundo para saber que, en una situación tan angustiante, la Facultad da seguimiento al proceso de localización de la persona afectada.





COMISIONES



Las Comisiones y Personas Orientadoras Comunitarias (POC's) de nuestra Facultad son las encargadas, a nivel local, de poner en práctica la política institucional en materia de igualdad sustantiva, prevención y erradicación de la violencia de género. Cada Comisión está representada por los tres sectores de la comunidad: estudiantes, docentes y personal administrativo. ¡Conoce a sus integrantes y acércate a ellxs!

Da click en el recurso



[Micrositio de la Comisión Tripartita Autónoma \(CTA\).](#)



[Directorio de la Comisión Interna para la Igualdad de Género \(CInIG\).](#)



[Directorio de Personas Orientadoras Comunitarias \(POC's\).](#)

¡Busca a la CTA en redes!



@CTripartita



Comisión Tripartita Autónoma



EXPLORA LA PÁGINA DE LA CIGU



La página de la Coordinación para la Igualdad de Género UNAM (CIGU) alberga un universo de recursos sobre violencia de género, feminismos, masculinidades, diversidades sexogenéricas, lenguaje incluyente, entre otros. Además, te puedes suscribir a La Boletina, publicación quincenal que reúne todas las actividades culturales en la UNAM relacionadas con los temas que trabaja la CIGU.

Da click en el recurso

- Información general sobre la CIGU.
- Listado y boletina de actividades.
- Entradas de blog en materia de igualdad de género.
- Recursos varios.

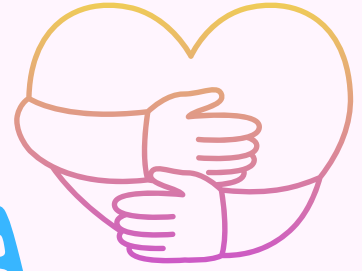


¡Busca a la CIGU en redes!

 @IgualdadUnam

 Igualdad de Género UNAM

▶▶ ATENCIÓN PSICOLÓGICA



¿Necesitas atención psicológica?

No estás solx en esto. Te presentamos los directorios de servicios que ofrecen la UNAM y, específicamente, nuestra Facultad.



Da click en el recurso



Directorio de servicios de atención psicológica en la Facultad de Filosofía y Letras.



Directorio de instancias que ofrecen atención psicológica en la UNAM.

Y recuerda: si vives violencia de género y decides llevar tu proceso a la defensoría, te pueden brindar atención psicológica.



▶▶ ATENCIÓN EXTERNA

(INDEPENDIENTE DE LA UNAM)



Da click en el recurso

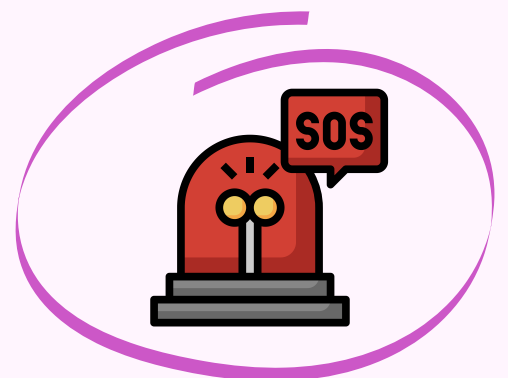


Directorio de instituciones de atención a las emociones (EDOMEX y CDMX).



Directorio de instituciones que brindan apoyo psicológico gratuito a distancia (Nacional y CDMX).



EN CASO DE EMERGENCIAS*



*Línea telefónica disponible en CDMX




NORMATIVIDAD UNIVERSITARIA

Da click en el recurso

-  Descarga el Glosario de conceptos para Políticas Universitarias para la Igualdad de Género.
-  Infografías explicativas del glosario.



Ambos recursos explican conceptos importantes para entender las políticas universitarias en torno a la igualdad de género, las cuales puedes conocer a fondo aquí:

-  Acuerdo por el que se establecen políticas institucionales para la prevención, atención, sanción y erradicación de casos de violencia de género en la UNAM.
 -  Lineamientos generales para la igualdad de género en la UNAM.
- 

NORMATIVIDAD UNIVERSITARIA

Da click en el recurso



Código de ética de la UNAM.



Reglamento de la Comisión Especial de Igualdad de Género del Consejo Universitario de la UNAM.

¿Para qué te sirven estos recursos?

El primero establece cuáles son las actitudes, valores y compromisos que se esperan por parte de la comunidad universitaria para propiciar una convivencia ética entre todxs.

El segundo explica qué es la Comisión de Género del Consejo Universitario y qué funciones asume para garantizar la igualdad sustantiva y erradicar la violencia de género en la universidad.





Facultad de
Filosofía y Letras



UNAM, 100 AÑOS DE
MURALISMO